

BÜRGERHAUS LAUCHHAU-LAUCHÄCKER



Halle im Erdgeschoss



Mehrzweckraum im Erdgeschoss



Großer Saal im Erdgeschoss



Großer Saal im Erdgeschoss



Gruppenräume 1 und 2 im



Obergeschoss (Trennwand offen)



▲ Saalküche EG ▼ Halle im OG



OG: ▲ Küche ▼ Nutzerbüro



Der Spielplatz im Außenbereich der Kindertageseinrichtung kann bei Veranstaltungen mit genutzt werden.

Das Bürgerhaus Lauchhau-Lauchäcker bietet viel Platz für Feste aller Art. Die **Saalküche im Erdgeschoss** ist reichhaltig ausgestattet:

- Gastronomie-Geschirrspülmaschine
- Backofen, Dunstabzug
- Ceran-Kochfeld mit 5 Kochstellen
- Ein großer und zwei kleine Kühlschränke
- 70 Geschirrgarnituren, Besteck

Ausstattung der **Küche im Obergeschoss**:

- Haushalts-Geschirrspülmaschine
- Backofen, Dunstabzug, Ceran-Kochfeld
- Kühlschrank, Mikrowelle
- 30 Geschirrgarnituren, Besteck

Zudem können **Musikanlage** und **Beamer** dazu gemietet werden.

Anfragen an G&U (Kontaktdaten umseitig)



Im Westen des Stuttgarter Stadtteils Vaihingen liegt inmitten des Grünzugs zwischen den Wohngebieten Lauchhau und Lauchäcker das

KINDERHAUS+BÜRGERHAUS LAUCHHAU-LAUCHÄCKER.

Neben der städtischen Tageseinrichtung für Kinder ist in diesem schönen Neubau ein Bürgerhaus untergebracht, das vom Bürgerforum Lauchhau-Lauchäcker betrieben wird.

Mit der Unterstützung vieler Spender konnten 288 m² Bürgerräume realisiert werden.



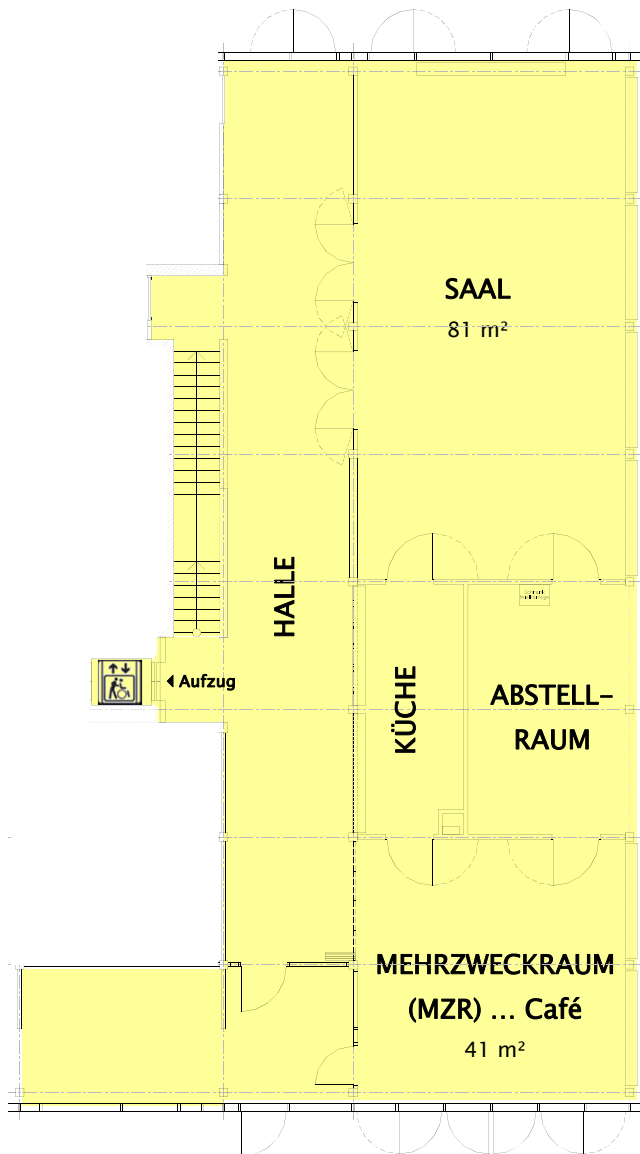
Spender für die Bürgerräume:

- Friedrich Scharr KG
 - U. I. Lapp GmbH
 - Albrecht-Locher-Stiftung
 - Vaihinger Bezirksbeirat
 - Landesbank Baden-Württemberg
 - Friedenskirche Lauchhau-Lauchäcker
 - OB Dr. Wolfgang Schuster
- und viele kleine und große Spenden von der Bewohnern und den Förderern.



BÜRGERHAUS LAUCHHAU-LAUCHÄCKER

ERDGESCHOSS



Miettarife für private Nutzung:

Jan 2018

Erdgeschoss:

Saal (81 m ²)	150,- €
MZR (41 m ²)	75,- €
Saal und MZR (122 m ²)	225,- €
Küchennutzung:	25,- €

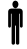


Obergeschoss:


Gruppenraum 1 (39 m ²)	75,- €
Gruppenraum 2 (29 m ²)	60,- €
Gruppenräume 1 + 2 (68 m ²)	135,- €
Küchennutzung:	15,- €

Bei Küchennutzung fällt eine Geschirrpauschale von 10,- € an.
Bei jeder Vermietung ist eine Kautions von 100,- € zu hinterlegen.

Anfragen zur Raumannmietung:

Ansprechpartner: **G&U Gela Koschel** und **Ursula Stübenrath**
Tel. 0711 / 231 18 12 Fax. 0711 / 231 18 13
Mo 15:00–18:00 | Mi 08:00–12:00 | Do 09:00–11:30 Uhr
E-Mail: buergerhaus@lauchaecker.de
Belegungsplan: <https://www.buergerhaus.lauchaecker.de/fuer-mieter>

Die **Toiletten**   
sind im Untergeschoss, erreichbar über
Treppenhaus oder Fahrstuhl.

 Wickeltisch im Damen-WC



OBERGESCHOSS

